

# *Super Vision* Stain & Glaze



# О продукте

DEPRAG предлагает два набора SuperVision для окрашивания и глазурования: Aesthetics и Gum. Набор позволяет эффективно воссоздавать эстетику зубов. Состоит из пасты, материала для создания прозрачного слоя и флуоресцентного материала для обработки цвета, коррекции формы и глазурования. С помощью Super Vision вы можете легко и быстро добиться естественных эстетических результатов.

SuperVision использует микрокристаллические частицы для обеспечения надежного и эстетичного окрашивания. Цвет не изменяется после обжига, он остается таким, каким вы его нанесли. Использование микрокристаллических керамических частиц повышает поверхностную прочность заготовки после обжига, тем самым реставрация становится более износостойкой.

Кроме того, уникальная 3D-паста Super Vision благодаря своей высокой пластичности может быть использована для корректировки морфологии поверхности, а сочетание 2D-пасты и 3D-пасты позволяет добиться высокой степени бионической эстетики.



# Преимущества:

---

- Обжиг при низкой температуре, цвет остается неизменным.
- Доступно 16 цветовых оттенков.
- Эффективность и снижение затрат благодаря быстрой обработке заготовок.
- Специальная паста для 3D-глазурования придает эффект фарфора.



- Микрокристаллические керамические частицы повышают износостойкость реставрируемых поверхностей.
- Микрокристаллические окрашивающие частицы обеспечивают высокую стабильность цвета и надежные результаты.
- Подходят для широкого спектра керамических реставраций.

# Эстетика глазуровки

## Эффективность

### Один шаг к окрашиванию и глазуровке

Используя пасту низкой вязкости, с которой легко работать, надежно и естественно воспроизводите цветовые характеристики естественного зубного ряда, при этом содержащиеся керамические компоненты обеспечат хороший формирующий эффект и упростят процесс нанесения материала.

## Естественность

### Восстановление цвета и 3D-эффекта

Обладая флуоресцентными свойствами, аналогичными свойствам натуральных зубов, 2D-паста может точно имитировать цветовые характеристики протеза, а 3D-паста может точно восстанавливать морфологию поверхности протеза, тем самым достигая двойного бионического эффекта эстетики и морфологии.

## Простота

### Безупречная эстетика при минимальной рабочей нагрузке

Легко меняйте цвет заготовки с помощью одной покраски. Цвет обладает стабильностью, он не изменится после спекания в печи.



# Super Vision Stain & Glaze



# AESTHETICS

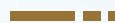
# Super Vision Stain & Glaze

## Цветовая палитра

Набор Aesthetics содержит полный комплект, позволяющий сразу приступить к окрашиванию. Представленные оттенки и цвета могут удовлетворить основные потребности при окрашивании цельнокерамических реставраций, обеспечивая при этом высокий уровень эстетичности.

### Основные оттенки

Для реализации естественного цвета



- Оттенок А
- Оттенок В
- Оттенок С
- Оттенок D

### Создание эффектов

Используется для точного воспроизведения естественного цвета и характеристик зубов



- Желтый манго
- Светло-оранжевый
- Красный
- Фиолетовый

- Желтый
- Терракотовый
- Полночь
- Синий
- Сине фиолетовый
- Коричневый
- Чистый белый
- Слоновая кость

### Натуральность в 3Д

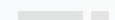
Улучшит вид рельефа и повторит бионические формы



- 3D Natural

### Жидкость

Для разведения пасты



разбавляющая  
жидкость  
восстанавливаю  
щая жидкость



### Глазурь

Для стойкого блеска поверхности



- Glaze



# СОХРАНЕНИЕ ЦВЕТА ПРИ СПЕКАНИИ

До спекания



После спекания



Микрористаллические красящие частицы, стабильный цвет до и после спекания, отсутствие какого-либо обесцвечивания.



# Легкая бионическая эстетика

- Паста 2D-глазурь точно повторяет оптические цветовые характеристики натуральных зубов.
- 3D-эмалевая паста легко восстанавливает естественную форму зубов с бионической эстетикой.
- Пасты 2D и 3D можно смешивать для свободного использования.



# Эстетическая стоматология для всех возрастов

Оптические характеристики более толстого слоя эмали у молодых людей и более "теплые" характеристики слоя дентина у пожилых людей точно имитируются пастами с разницей между холодными и теплыми оттенками.



# Принцип работы с цветами

Область высокой насыщенности — — — —



Манго жёлтый



Светло-оранжевый



Терракотовый

Область основного цвета — — — —



Оттенок А



Оттенок В



Оттенок С



Оттенок D

Область теплых оттенков — — — —



Манго жёлтый



Светло-оранжевый



Желтый

Область холодных оттенков — — — —



Фиолетовый



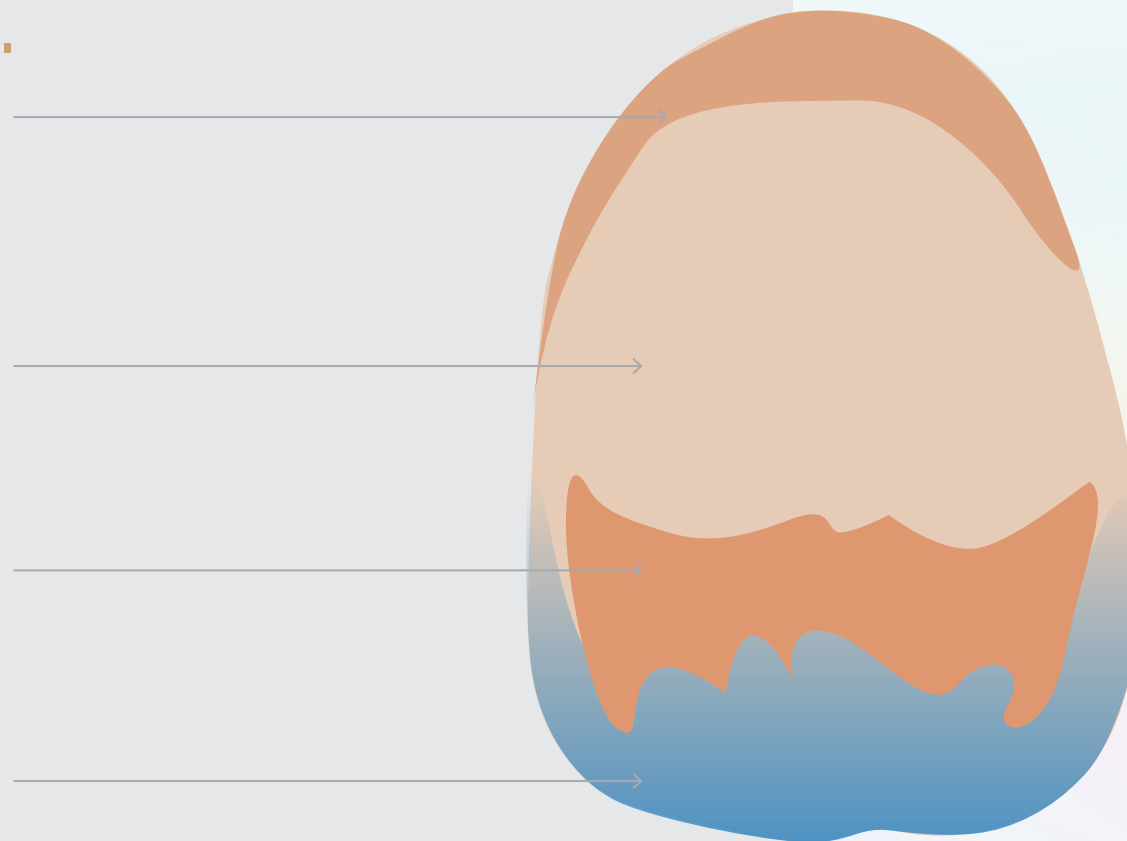
Синий



Сине фиолетовый



Полночь



# Принцип окрашивания для индивидуализации реставраций

Трещины, кальциноз, пигментация, лейкоплакия, окрашивание прилегающей поверхности, изменение цвета десен, ореолы



Слоновая кость белая



Чистый белый



Коричневый



Красный



Терракотовый

Для эффективного и естественного вида смешивайте краски в основными оттенками



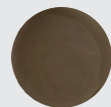
Оттенок А



Оттенок В

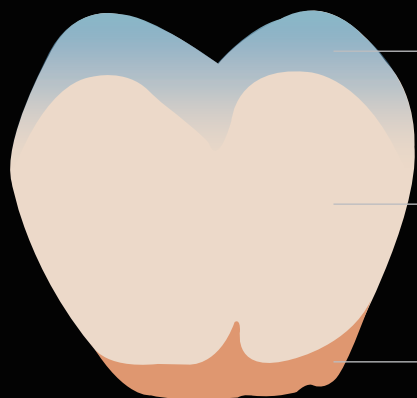


Оттенок С



Оттенок D

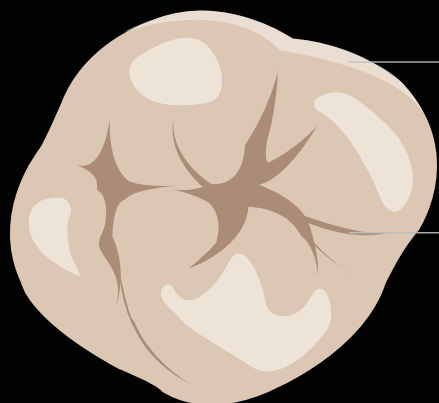




Прозрачная область  
режущего края

Основная  
центральная  
область

Насыщенная область  
шейки зуба



Белый

Фиссуры  
(углубление или трещин)

### 1. Подготовка:

Размешайте подготовленную массу керамической лопаткой до тех пор, пока она не станет легко наноситься; перед началом процесса окрашивания нанесите тонкий слой жидкой глазури.

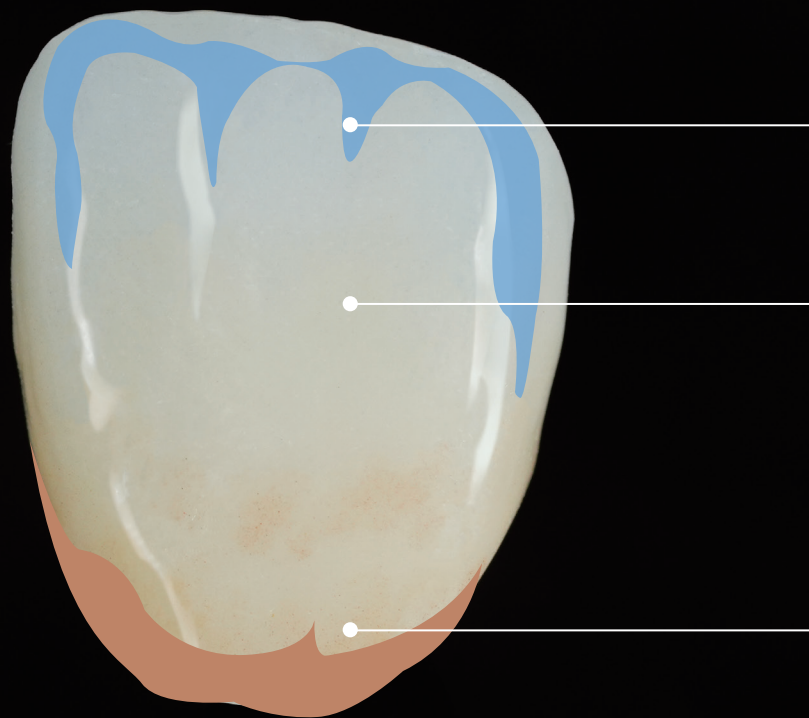
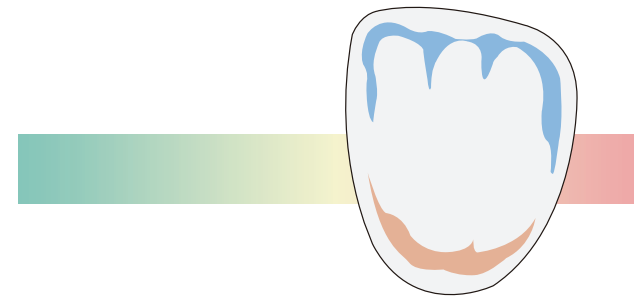
### 2. Окрашивание:

Подкрасьте соответствующие цветовые области, используя оттенки A/B/C/D для областей основного цвета; обработайте области шейки зуба коричневым оттенком; обработайте режущий край и фиссуры другими подходящими оттенками.

### 3. Спекание:

Используйте кривые обжига, подходящие для вашей печи.

# Окрашивание фронтальных зубов



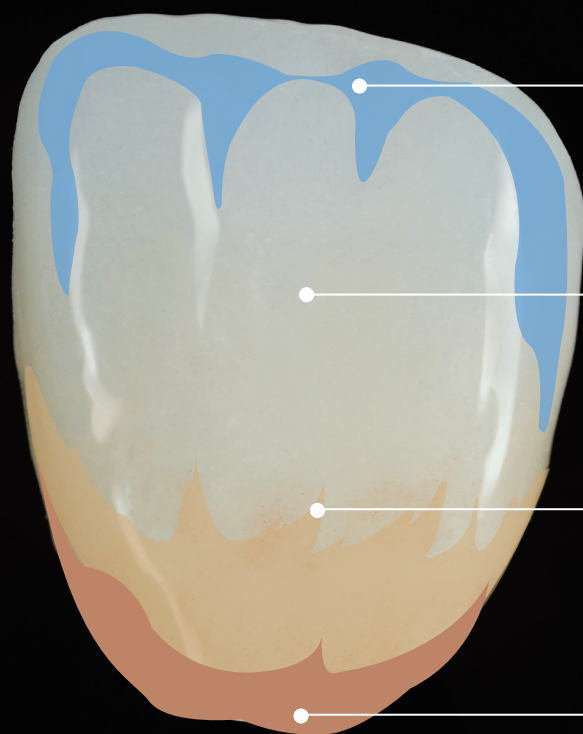
Режущий край  
с высокой прозрачностью

Основная  
центральная  
область

Насыщенная область шейки зуба

# Окрашивание фронтальных зубов

Шаг 1:



Синий,  
Сине фиолетовый



Глазурь



Оттенок А

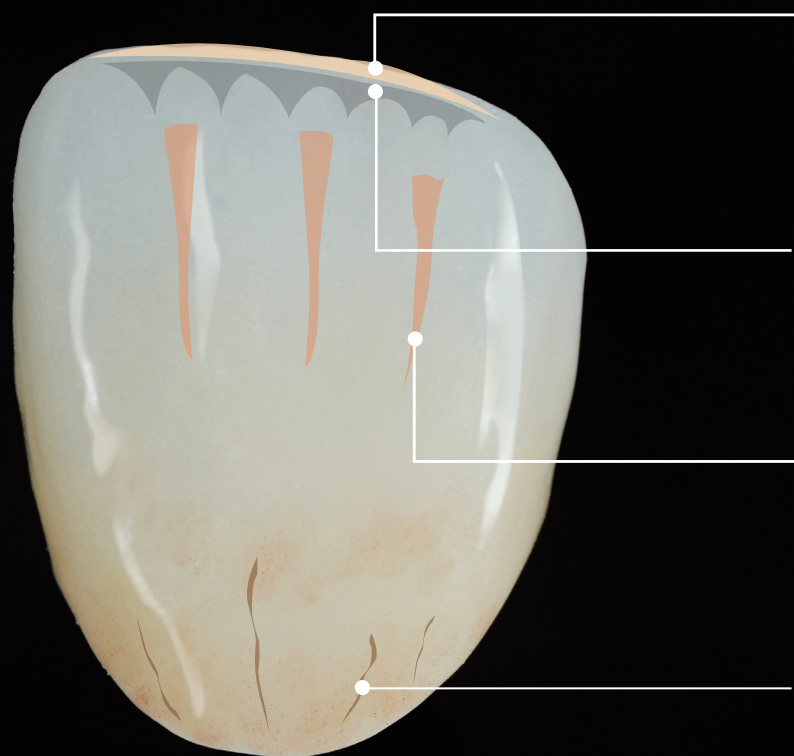
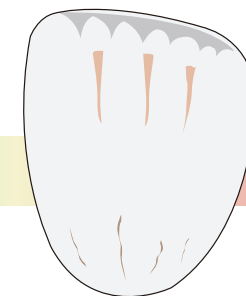


Терракотовый



# Окрашивание фронтальных зубов

Шаг 2:



Светло-оранжевый



Ореол

Полночь



Желтый  
манго



Finger Structure

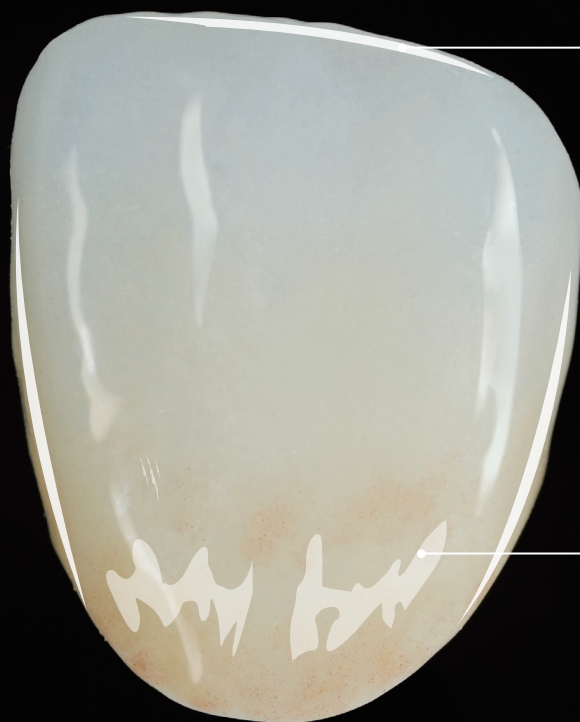
Коричневый



Для визуализации трещин

# Окрашивание фронтальных зубов

Шаг 3:



3D естественный



Белый

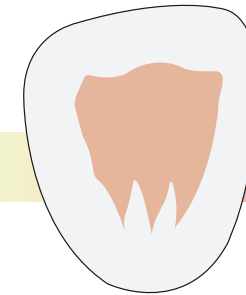


Белые пятна, блики



# Окрашивание фронтальных зубов

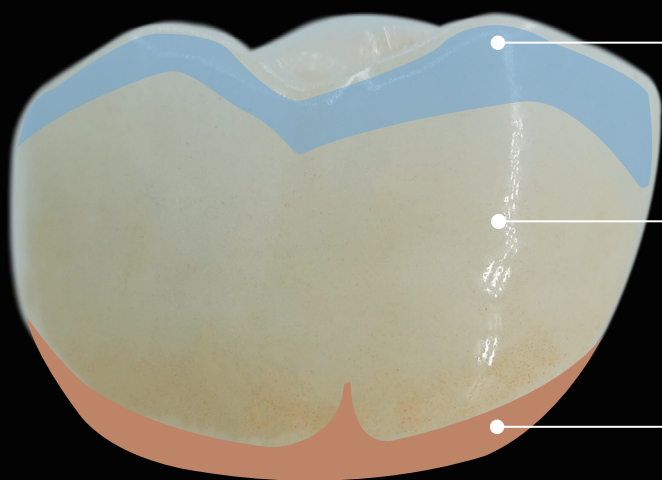
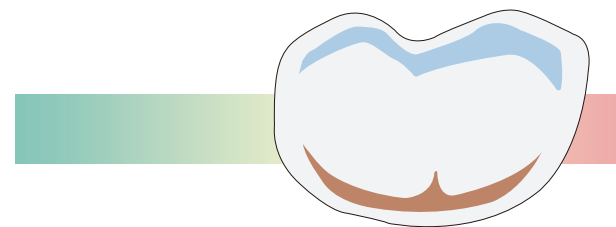
Шаг 4:



ОТТЕНОК А



# Окрашивание жевательных зубов



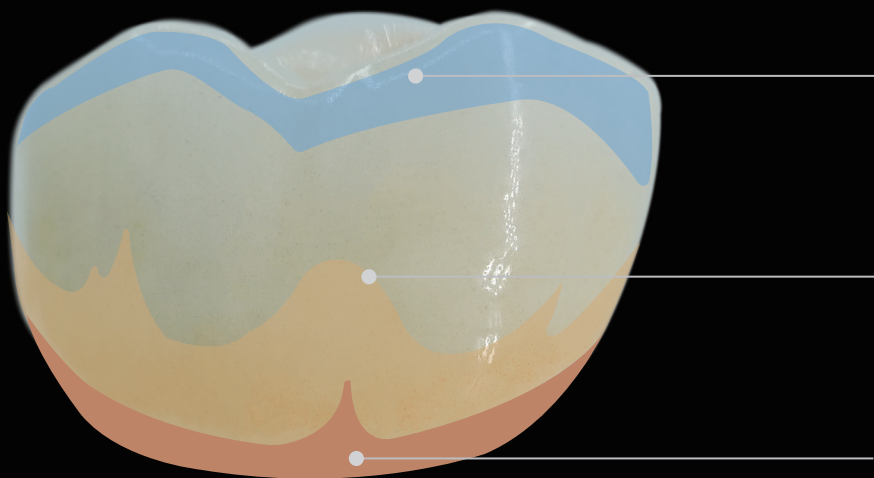
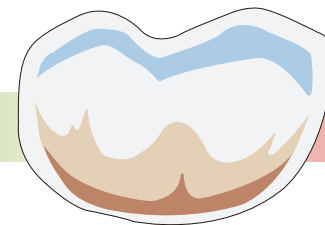
Режущий край  
с высокой прозрачностью

Основная  
центральная  
область

Насыщенная область шейки зуба

# Окрашивание жевательных зубов

Шаг 1:



Синий,  
Сине фиолетовый



Оттенок А

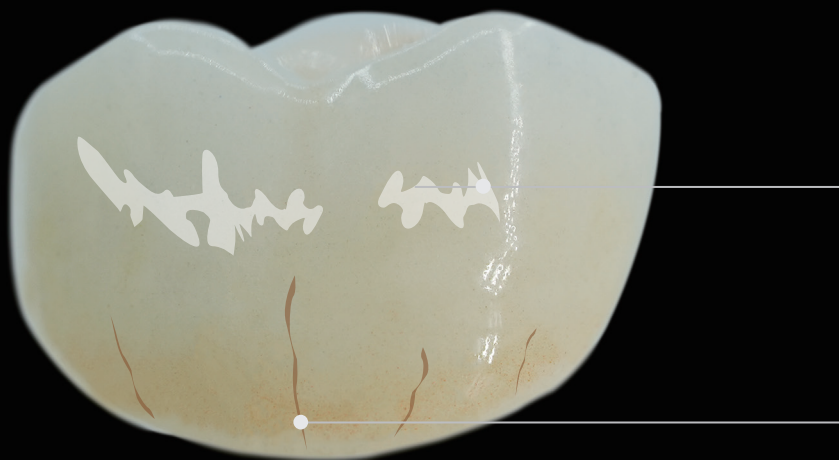
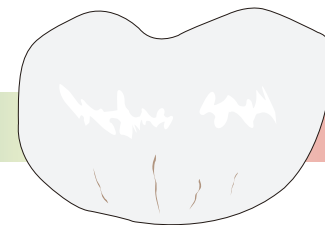


Терракотовый



# Окрашивание жевательных зубов

Шаг 2:



Белый



Белые пятна, блики

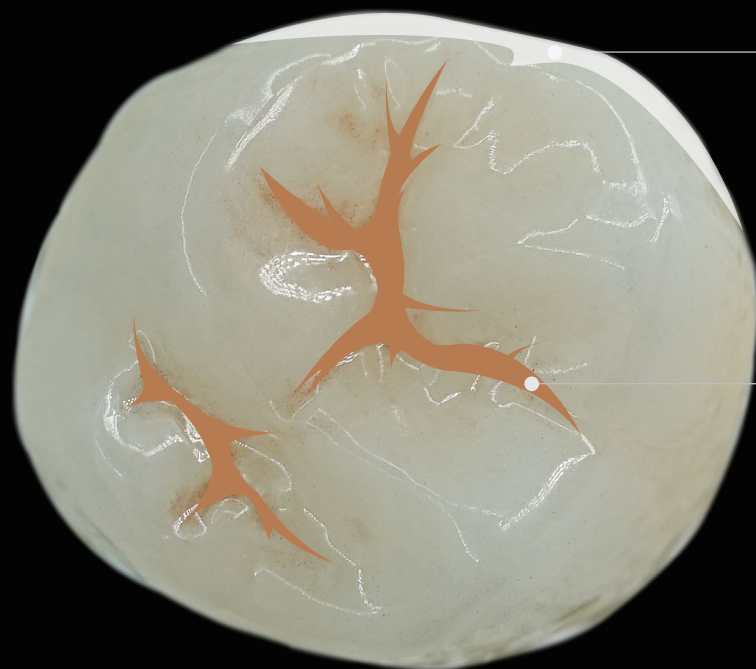
Коричневый



Для визуализации трещин

# Окрашивание жевательных зубов

Шаг 3:



Белый



Белые пятна, блики

Коричневый



Для визуализации  
фиссур и трещин

# *Super Vision* Stain & Glaze



GUM

Stain & Glaze

DEPRAG

GUM

# Super Vision Stain & Glaze

## Цветовая палитра

### Основные оттенки

Для реализации естественного цвета



Кремово-розовый



Темный розовый



Персиково-розовый



Красный



Фиолетово-розовый



Темный красный

### Glaze

Для придания постоянного блеска



Glaze

### 3D Natural

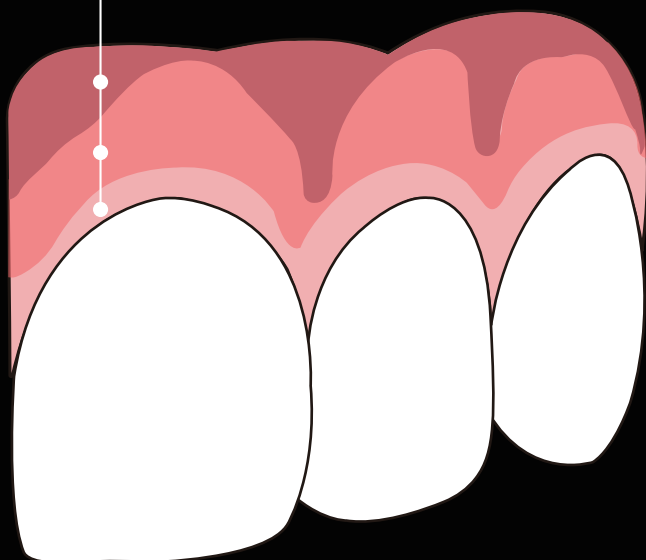
Улучшает сформированную поверхность и проведенную работу массами



3D Natural



- Область слизистой оболочки
- Область основного цвета десны
- Свободная область десен



### 1. Подготовка:

Размешайте подготовленную массу керамической лопаткой до тех пор, пока она не станет легко наноситься; перед началом процесса окрашивания нанесите тонкий слой глазури.

### 2. Окрашивание:

Окрашивайте в соответствующих зонах, используя кремово-розовый цвет для области свободной десны, персиково-розовый цвет для области основного цвета десны, фиолетово-розовый - для зоны слизистой оболочки с применением других цветов для создания эффекта костных выступов и кровеносных сосудов.

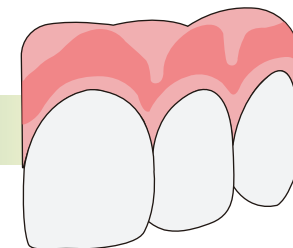
### 3. Спекание:

Используйте кривые обжига, подходящие для печи.



# Окрашивание десны

Шаг 1:

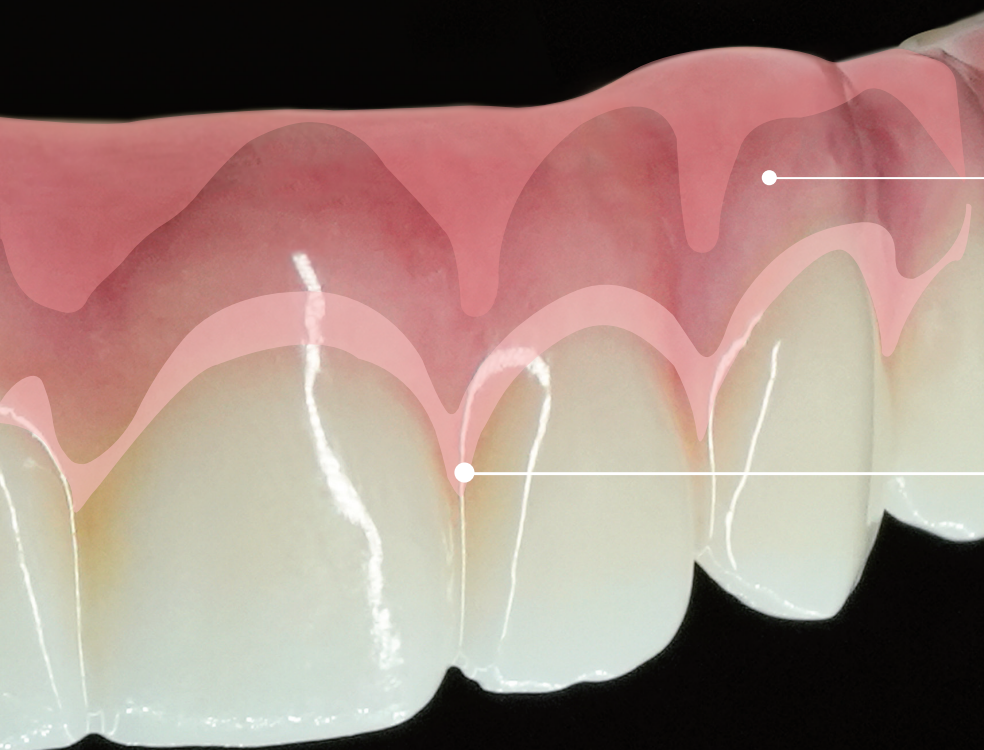
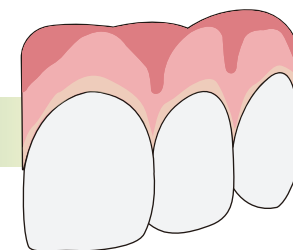


Персиково-  
розовый



# Окрашивание десны

Шаг 2:



Фиолетово-  
розовый

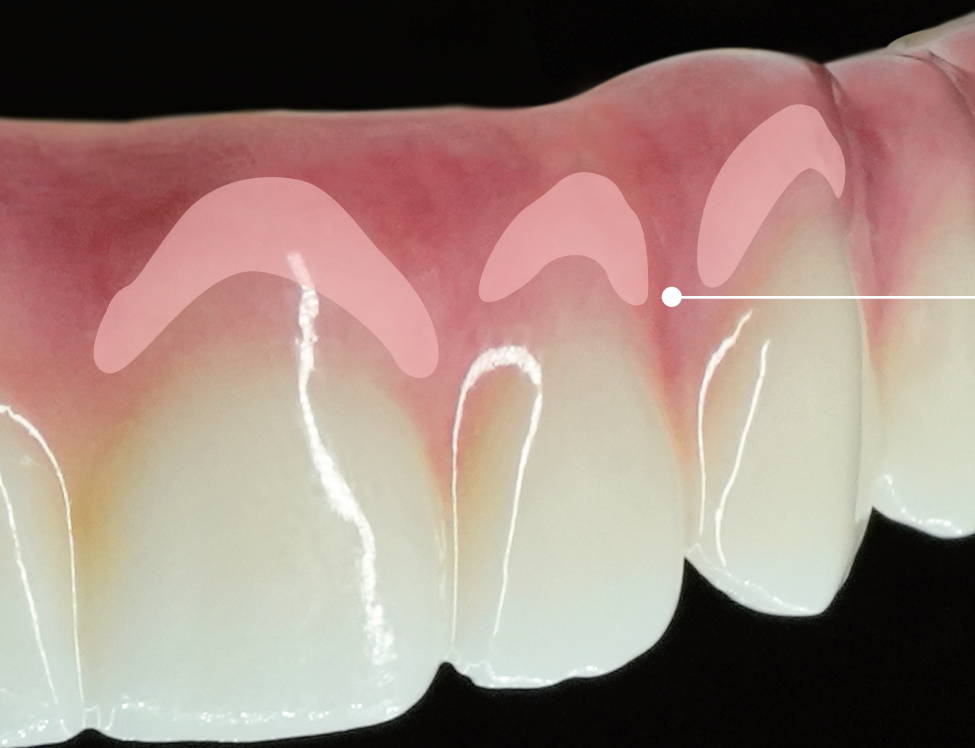
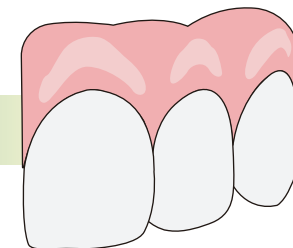


Кремово-  
розовый



# Окрашивание десны

Шаг 3:

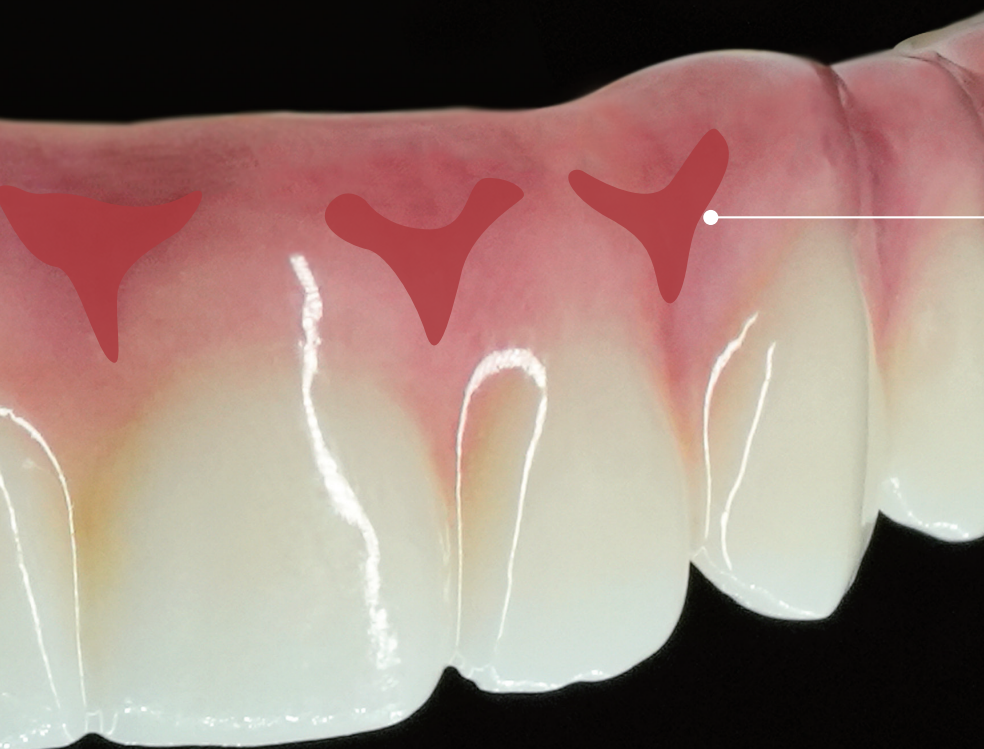
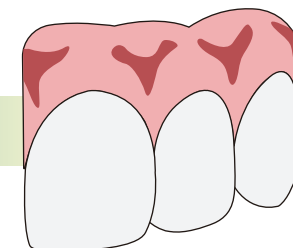


Кремово-  
розовый



# Окрашивание десны

Шаг 4:

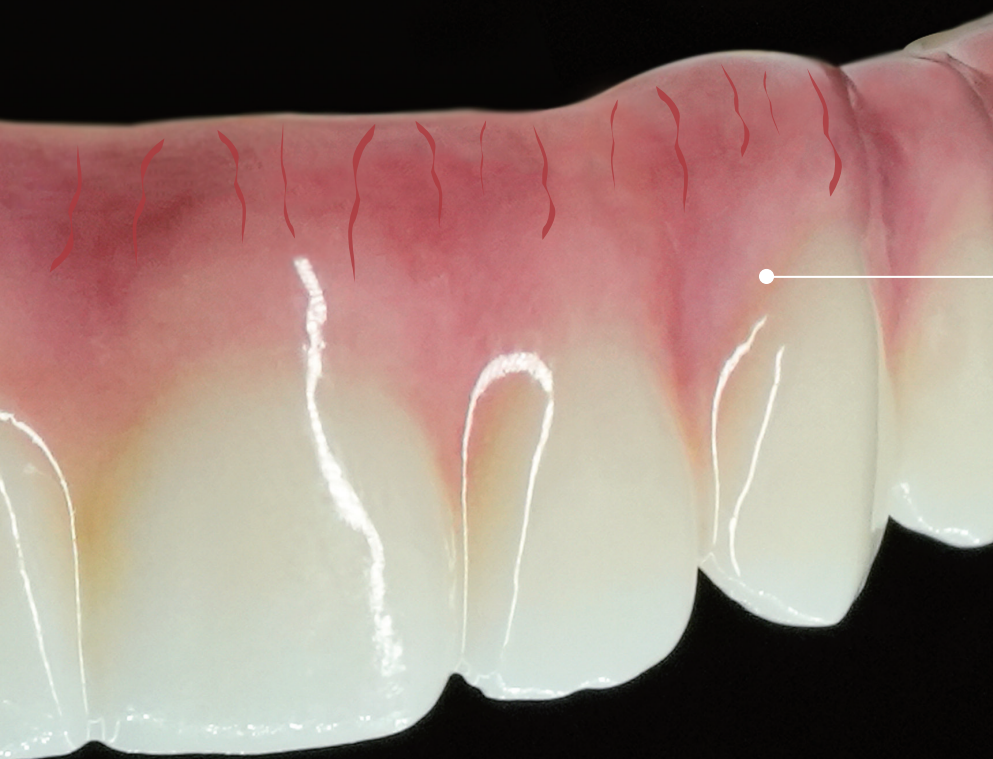
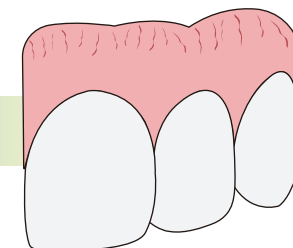


Темный  
розовый



# Окрашивание десны

Шаг 5:



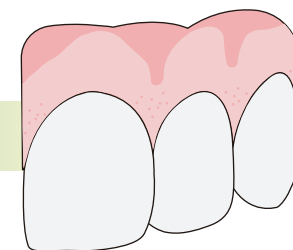
Темный  
красный



Цвет сосудов

# Окрашивание десны

Шаг 6:

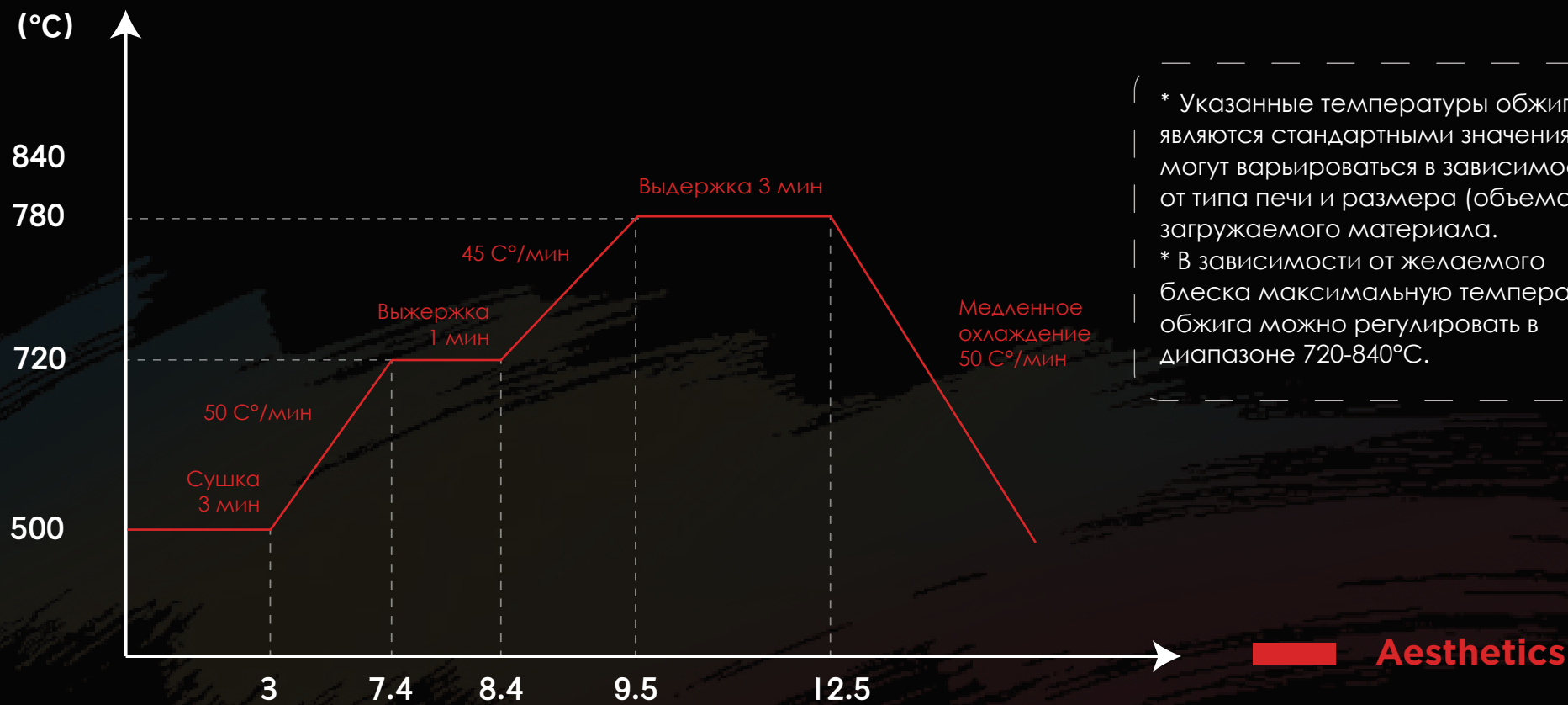


3D Natural



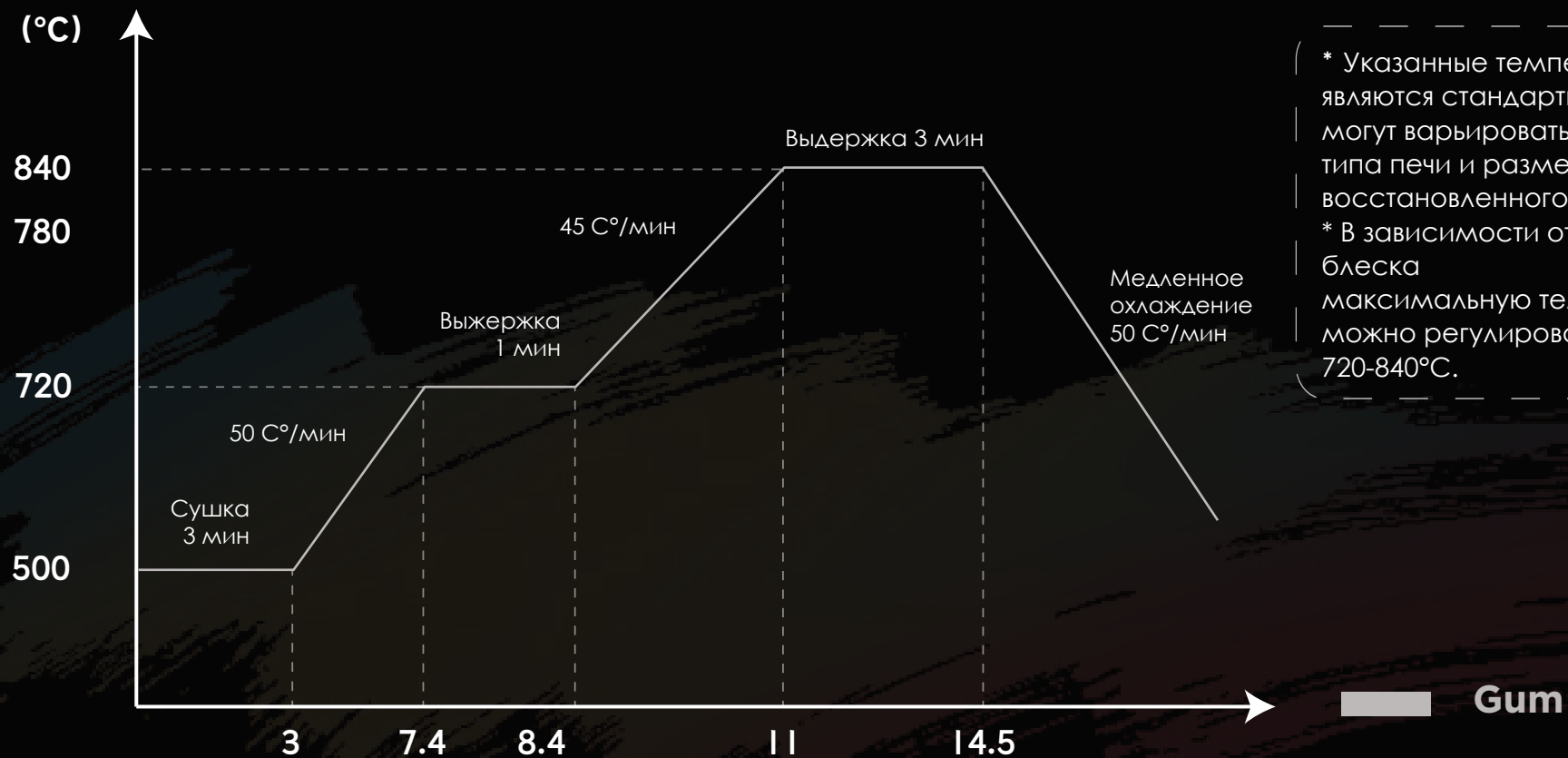
Эффект  
апельсиновой корки

# Синтеризационная кривая



\* Указанные температуры обжига являются стандартными значениями и могут варьироваться в зависимости от типа печи и размера (объема) загружаемого материала.  
\* В зависимости от желаемого блеска максимальную температуру обжига можно регулировать в диапазоне 720-840°C.

# Синтеризационная кривая



\* Указанные температуры обжига являются стандартными значениями и могут варьироваться в зависимости от типа печи и размера (объема) восстановленного изделия.

\* В зависимости от желаемого блеска максимальную температуру обжига можно регулировать в диапазоне 720-840°C.



# Инструкция по применению:

- Перед каждым использованием тщательно перемешивайте пасту для глазури керамической лопаткой;
- Паста для глазури не должна соприкасаться с водой;
- Используйте чистые и сухие кисти;
- Обрабатывайте поверхность пескоструем, материал -  $Al_2O_3$ , фракция - 50 мкм и давлением 2 бар;
- Очистите дистиллированной водой в ультразвуковой ванне;
- Тщательно высушите.



# Комплектация AESTHETICS:

| Цвет              | Объём |
|-------------------|-------|
| Оттенок А         | 4 г   |
| Оттенок В         | 4 г   |
| Оттенок С         | 4 г   |
| Оттенок D         | 4 г   |
| Желтый манго      | 4 г   |
| Светлый оранжевый | 4 г   |
| Желтый            | 4 г   |
| Терракотовый      | 4 г   |
| Синий             | 4 г   |
| Сине фиолетовый   | 4 г   |
| Красный           | 4 г   |
| Фиолетовый        | 4 г   |
| Полночь           | 4 г   |
| Коричневый        | 4 г   |

| Цвет           | Объём |
|----------------|-------|
| Чистый белый   | 4 г   |
| Слоновая кость | 4 г   |
| Glaze          | 4 г   |
| 3D natural     | 4 г   |
| Разбавитель    | 25 мл |
| Восстановитель | 25 мл |

# Комплектация GUM:

| Wdtn                 | Capacity |
|----------------------|----------|
| Кремово-розовый      | 4 г      |
| Персиково-розовый    | 4 г      |
| Фиолетово-розовый    | 4 г      |
| Темный розовый       | 4 г      |
| Красный              | 4 г      |
| Темный красный       | 4 г      |
| Разбавитель          | 25 мл    |
| Восстановитель       | 25 мл    |
| Ручка для глазуровки | 1        |
| Карта палитры        | 1        |



## Dilikat CAD/CAM systems

---

Сайт: [dilikat.ru](http://dilikat.ru)

Email: [info@dilikat.ru](mailto:info@dilikat.ru)

Адрес: Россия, Ленинградская область, г. Санкт-Петербург,  
Первый Верхний переулок, 12В, оф. 122.

## DEPRAG (Zhengzhou) Dental Technology Co., Ltd.

---

Сайт: [depragdental.com](http://depragdental.com)

Email: [info@depragdental.com](mailto:info@depragdental.com)

Адрес: No.14, No.8 Floor, Building 7, No.289 West Third Ring Road, High-tech  
Industrial Development Zone, Zhengzhou City, Henan Province, China.